

Dynamik PUR – die universelle 5-Achs-Lösung

PRO-MASTER 7125



PRODUKTIVITÄT UND PRÄZISION





Effizient und leistungsstark
Überzeugende Funktionalität
in allen 5 Achsen

PRO-MASTER 7125

Das High-Performance- 5-Achs-Bearbeitungszentrum

Die PRO-MASTER 7125 eröffnet dem Anwender nahezu unbegrenzte Möglichkeiten in der Holz- und Kunststoffbearbeitung. Das Leistungsspektrum des 5-Achs-Kraftpakets lässt sich modular durch die Tischvarianten MANUELL oder X-MOVE-TABLE an jede Betriebssituation anpassen.

- Hochdynamische Antriebe und Steuerungstechnik für perfekte Ergebnisse. Ausgelegt für überdurchschnittlich hohe Belastungen und extreme Beschleunigungswerte.

- Kraftvoller, vollinterpolierender 5-Achs-Kopf – optional mit 17 kW und einzigartiger PRO-TORQUE-Technologie für schwerste Bearbeitungen.
- Moderne Sicherheitskonzepte lassen Ihnen die Wahl zwischen patentierten 3-Feld-Trittmatten oder Sicherheits-Bumper. Damit können HOLZ-HER Bearbeitungszentren individuell und sicher auf Ihre Betriebssituation abgestimmt werden.



PRO-MASTER 7125 mit Sicherheitsbumper.

High-End 5-Achs-Power

■ Kardanisches 5-Achs-Aggregat

Massive Bauart mit beidseitiger keramischer Lagerung und ein extremer Z-Hub von 565 mm machen dieses Fräsaggregat höchst flexibel und universell einsetzbar. Eine echte Bearbeitungshöhe von 210 mm ab Oberkante Vakuumsauger eröffnet neue Möglichkeiten. Die programmgesteuerte Absaughaube sorgt für eine effiziente Absaugung der Späne (Bild 1).

■ Bohrkopf

Wahlweise stehen ein 16-Spindel- (Standard) oder ein 24-Spindel-Bohrkopf (Option) für variable Bohrbilder zur Verfügung. Beide Bohraggregate sind mit integrierter Nutsäge ausgestattet (Bild 2).

■ Bearbeitungstische

Stabile, hochgenaue Konsolentische mit vorderer und hinterer Anschlagreihe und vier Beschickungshilfen sind für jeden Anwendungsbereich als manuelle oder automatisch positionierbare Variante erhältlich (Bild 3).

■ Offene Systemarchitektur

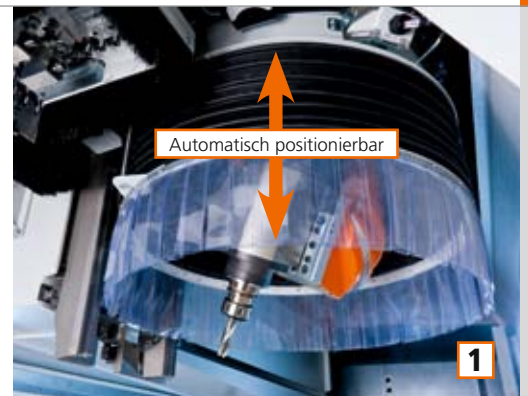
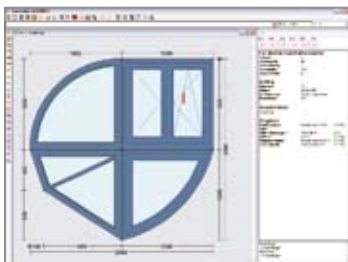
Einfache Anbindung von 5-Achs CAD/CAM-Software aller Hersteller. Optimale Dynamik, beste Fräsergebnisse und maximale Bearbeitungsgeschwindigkeiten beim Fräsen von Kurven und dreidimensionalen Formen erreichen Sie über das optionale CURVE-3D Performance Paket (Bild 4).

■ CabinetControl Base

Möbeldesign und Erstellung fertiger CNC-Programme in Minutenschnelle mit wenigen Mausklicks.

■ CAMPUS Paket

Hochwertige und bedienerfreundliche CNC-Software mit Büro- und Maschinenlizenz. Integriertes CAD-Modul und vielseitige Makros für leichte Programmerstellung, dargestellt auf dem großzügigen 19"-Monitor.



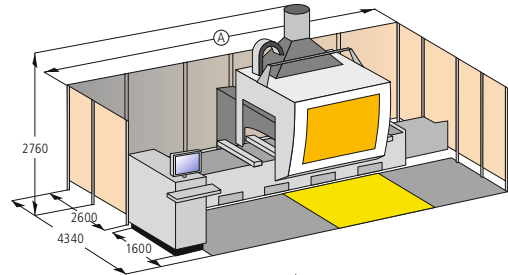
TECHNISCHE DATEN

Produktbroschüren und viele Videos finden Sie unter www.holzher.com

Maschine	PRO-MASTER 7125
Umfrässaße in X- und Y-Richtung	in X = 3620/4520/5420 mm in Y = 1350 mm (abzüglich Fräserradius)
Verfahrweg in Z-Richtung	in Z = 565 mm
Bearbeitungshöhe in Z-Richtung	in Z = 210 mm (von Oberkante Vakuumsauger)
Fräsaggregat	12 kW, keramische Lagerung, 1000 – 24 000 min ⁻¹
	17 kW, 1000 – 24 000 min ⁻¹ mit PRO-TORQUE Technologie
Vektorgeschwindigkeit	142 m/min
Schutzeinrichtung	3-Feld Trittmatte (Pendelbearbeitung)
	Sicherheits-Bumper
Werkstückauflage	6 Konsolen inkl. 16 Anschläge
	4 Beschickungshilfen
	Laserpointer
Bohrkopf	1,7 kW, 16 Spindeln (10 V 6 H), inkl. Sägeaggregat zum Nuten in X-Richtung
	3,0 kW, 24 Spindeln (18 V 6 H), inkl. Sägeaggregat zum Nuten in X-Richtung
Werkstückaufspannung	100 m ³ /h Vakuumpumpe, wartungsarmer Trockenläufer
	140/250 m ³ /h Vakuumpumpe, wartungsarmer Trockenläufer
Werkzeugwechsler	18-fach-Tellerwechsler mitfahrend
	14-fach-Pick-up-Wechsler mit Werkzeugabdeckung
Software	40/50/60-fach Shuttle-Werkzeugwechsler
	CAMPUS Software Paket inkl. aCADemy CAD/CAM Modul mit Maschinen- und Bürolizenz, 3D-Simulationsmodul und CabinetControl Base
	CURVE-3D Performance Paket

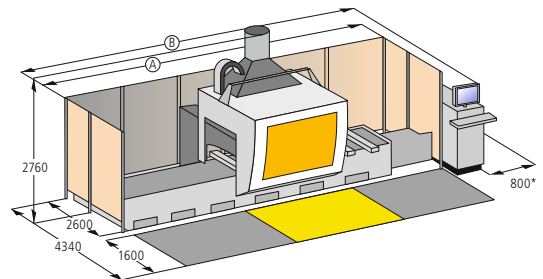
	Standard
	Option

Schaltschrank linke Maschinenseite (Kurzversion)



Maschinenabmessungen	PRO-MASTER 7125		
	315K	405K	495K
Gesamtlänge A (mm)	6712	7612	8512
Gewicht (kg)	4600	5600	6500

Schaltschrank rechte Maschinenseite (Standardausführung)



Maschinenabmessungen	PRO-MASTER 7125		
	315K	405K	495K
Gesamtlänge A (mm)	7138	8038	8938
Gesamtlänge B (mm)	7720	8620	9510
Gewicht (kg)	4600	5600	6500

■ Trittmatte immer aktiv

* Tür geöffnet

Die technischen Daten stellen Richtwerte dar. Änderungen von Konstruktion und Ausstattung vorbehalten, da HOLZ-HER Maschinen ständig weiterentwickelt werden. Die Abbildungen sind unverbindlich. Die Maschinen enthalten zum Teil Sonderausstattungen, die nicht zum serienmäßigen Lieferumfang gehören. Zur besseren Information wurden die Maschinen zum Teil ohne die vorgesehene Schutzhaube abgebildet.

D – HOLZ-HER 3296 40 – Printed in Germany/Imprimé en Allemagne
Drucklegung: 14.03.2014 – Erstausgabe: 25.09.2012

Ihr autorisierter HOLZ-HER-Händler

HOLZ-HER GmbH
Plochinger Straße 65
72622 Nürtingen
Deutschland
T +49 (0) 70 22 702-0
kontakt@holzher.com
www.holzher.com

HOLZHER

Ein Unternehmen der WEINIG Gruppe